

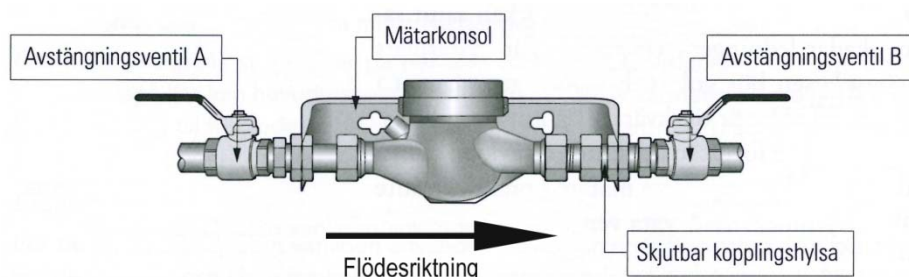
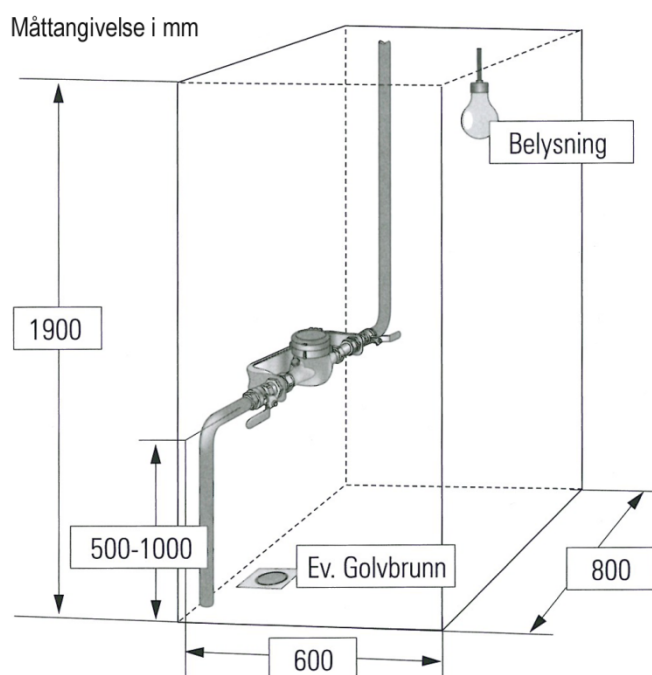
Vattenmätarplats – utformning och utrymmesbehov

Huvudmannen (Kalmar Vatten AB) tillhandahåller och installerar vattenmätaren. Vattenmätaren ägs av huvudmannen.

Fastighetsägaren är skyldig att både vårda vattenmätaren och se till att den är lätt åtkomlig för kontroll och byte. Därför får vattenmätaren t ex inte byggas in eller blockeras.

Vattenmätarkonsol, avstängningsventiler med kopplingar före och efter vattenmätaren samt återströmningsskydd i installationen är fastighetsägarens egendom. Fastighetsägaren skall hålla nämnda anordningar i gott skick.

Vattenmätarplatsen ska av fastighetsägaren utformas enligt nedanstående två bilder.



Mätarens plats skall vara godkänd av Kalmar Vatten AB.

Mätaren skall skyddas mot frysning, värmepåverkan och yttre påverkan. Vägparti och golv skall tåla visst spill och läckage av vatten. Utrymmet bör vara väl ventilerat för att undvika mögelskador.

Vid servisledning med en dimension (diameter) av 50 mm eller större erfordras golvbrunn, men golvbrunn är rekommenderat även vid klenare dimensioner.

Se även ABVA sidorna 21 och 22.